

Upozornění: Opis pouze pro potěbu poplatníka ke kontrole elektronicky odeslaných údajů, nelze jej použít jako součást účetní závěrky, bude-li požadováno v listinné podobě.

Daňový subjekt:	EMAT, s.r.o.
IČO / DIČ:	60776480 / CZ60776480
Sídlo účetní jednotky:	s. armády, Pudlov 184, 73551 Bohumín

### Vybrané údaje z Rozvahy pro podnikatele, v plném rozsahu

ke dni 31.12.2020

(v celých tisících Kč)

A K T I V A		brutto	korekce	netto	minulé období netto
		1	2	3	4
	<b>AKTIVA CELKEM</b>	<b>82776</b>	<b>19918</b>	<b>62858</b>	<b>90701</b>
A.	Pohledávky za upsaný základní kapitál				
B.	Stálá aktiva	<b>69590</b>	<b>19727</b>	<b>49863</b>	<b>69852</b>
B.I.	Dlouhodobý nehmotný majetek				
B.I.1.	Nehmotné výsledky vývoje				
B.I.2.	Ocenitelná práva				
B.I.2.1.	Software				
B.I.2.2.	Ostatní ocenitelná práva				
B.I.3.	Goodwill				
B.I.4.	Ostatní dlouhodobý nehmotný majetek				
B.I.5.	Poskytnuté zálohy na dlouhodobý nehmotný majetek a nedokončený dlouhodobý nehmotný majetek				
B.I.5.1.	Poskytnuté zálohy na dlouhodobý nehmotný majetek				
B.I.5.2.	Nedokončený dlouhodobý nehmotný majetek				
B.II.	Dlouhodobý hmotný majetek	<b>69590</b>	<b>19727</b>	<b>49863</b>	<b>69852</b>
B.II.1.	Pozemky a stavby	<b>58864</b>	<b>14946</b>	<b>43918</b>	<b>64822</b>
B.II.1.1.	Pozemky	<b>12520</b>	<b>0</b>	<b>12520</b>	<b>16161</b>
B.II.1.2.	Stavby	<b>46344</b>	<b>14946</b>	<b>31398</b>	<b>48661</b>
B.II.2.	Hmotné movité věci a jejich soubory	<b>6478</b>	<b>4221</b>	<b>2257</b>	<b>2371</b>
B.II.3.	Oceňovací rozdíl k nabytému majetku				
B.II.4.	Ostatní dlouhodobý hmotný majetek	<b>571</b>	<b>560</b>	<b>11</b>	<b>16</b>
B.II.4.1.	Podíly - celky trvalých porostů				
B.II.4.2.	Dospělá zvířata a jejich skupiny				
B.II.4.3.	Jiný dlouhodobý hmotný majetek	<b>571</b>	<b>560</b>	<b>11</b>	<b>16</b>
B.II.5.	Poskytnuté zálohy na dlouhodobý hmotný majetek a nedokončený dlouhodobý hmotný majetek	<b>3677</b>		<b>3677</b>	<b>2643</b>
B.II.5.1.	Poskytnuté zálohy na dlouhodobý hmotný majetek				
B.II.5.2.	Nedokončený dlouhodobý hmotný majetek	<b>3677</b>		<b>3677</b>	<b>2643</b>
B.III.	Dlouhodobý finanční majetek				
B.III.1.	Podíly - ovládaná nebo ovládající osoba				
B.III.2.	Zálohy - ovládaná nebo ovládající osoba				
B.III.3.	Podíly - podstatný vliv				
B.III.4.	Zálohy - podstatný vliv				
B.III.5.	Ostatní dlouhodobé cenné papíry a podíly				
B.III.6.	Zálohy - ostatní				
B.III.7.	Ostatní dlouhodobý finanční majetek				
B.III.7.1.	Jiný dlouhodobý finanční majetek				
B.III.7.2.	Poskytnuté zálohy na dlouhodobý finanční majetek				
C.	Oběžná aktiva	<b>12923</b>	<b>191</b>	<b>12732</b>	<b>20669</b>
C.I.	Zásoby	<b>2255</b>		<b>2255</b>	<b>2151</b>
C.I.1.	Materiál				
C.I.2.	Nedokončená výroba a polotovary				

A K T I V A		brutto	korekce	netto	minulé období netto
		1	2	3	4
C.I.3	Výrobky a zboží	2239		2239	2135
C.I.3.1.	Výrobky				
C.I.3.2.	Zboží	2239	0	2239	2135
C.I.4.	Mladá a ostatní zvířata a jejich skupiny	16		16	16
C.I.5.	Poskytnuté zálohy na zásoby				
C.II.	Pohledávky	5297	191	5106	9205
C.II.1.	Dlouhodobé pohledávky	7		7	7
C.II.1.1.	Pohledávky z obchodních vztahů				
C.II.1.2.	Pohledávky - ovládaná nebo ovládající osoba				
C.II.1.3.	Pohledávky - podstatný vliv				
C.II.1.4.	Odložená daňová pohledávka				
C.II.1.5.	Pohledávky - ostatní	7		7	7
C.II.1.5.1.	Pohledávky za společnosti				
C.II.1.5.2.	Dlouhodobé poskytnuté zálohy	7		7	7
C.II.1.5.3.	Dohadné úcty aktivní				
C.II.1.5.4.	Jiné pohledávky				
C.II.2.	Krátkodobé pohledávky	5290	191	5099	9198
C.II.2.1.	Pohledávky z obchodních vztahů	3191	191	3000	8766
C.II.2.2.	Pohledávky - ovládaná nebo ovládající osoba				
C.II.2.3.	Pohledávky - podstatný vliv				
C.II.2.4.	Pohledávky - ostatní	2099		2099	432
C.II.2.4.1.	Pohledávky za společnosti				
C.II.2.4.2.	Sociální zabezpečení a zdravotní pojištění				
C.II.2.4.3.	Stát - daňové pohledávky	1568		1568	273
C.II.2.4.4.	Krátkodobé poskytnuté zálohy	389		389	16
C.II.2.4.5.	Dohadné úcty aktivní	8		8	20
C.II.2.4.6.	Jiné pohledávky	134		134	123
C.II.3.	asové rozlišení aktiv				
C.II.3.1.	Náklady p íštích období				
C.II.3.2.	Komplexní náklady p íštích období				
C.II.3.3.	P íjmy p íštích období				
C.III.	Krátkodobý finan ní majetek				
C.III.1.	Podíly - ovládaná nebo ovládající osoba				
C.III.2.	Ostatní krátkodobý finan ní majetek				
C.IV.	Pen žní prostředky	5371		5371	9313
C.IV.1.	Pen žní prostředky v pokladn ě	47		47	91
C.IV.2.	Pen žní prostředky na ú ětech	5324		5324	9222
D.	asové rozlišení aktiv	263		263	180
D.1.	Náklady p íštích období	263		263	180
D.2.	Komplexní náklady p íštích období				
D.3.	P íjmy p íštích období				

<b>P A S I V A</b>		b žné ú etní období	minulé ú etní období
		1	2
	<b>PASIVA CELKEM</b>	<b>62858</b>	<b>90701</b>
A.	Vlastní kapitál	<b>47344</b>	<b>72638</b>
A.I.	Základní kapitál	<b>200</b>	<b>200</b>
A.I.1.	Základní kapitál	<b>200</b>	<b>200</b>
A.I.2.	Vlastní podíly (-)		
A.I.3.	Změny základního kapitálu		
A.II.	Ážio a kapitálové fondy		
A.II.1.	Ážio		
A.II.2.	Kapitálové fondy		
A.II.2.1.	Ostatní kapitálové fondy		
A.II.2.2.	Oceňovací rozdíly z přecenění majetku a závazků (+/-)		
A.II.2.3.	Oceňovací rozdíly z přecenění participací v obchodních korporacích (+/-)		
A.II.2.4.	Rozdíly z emisí obchodních korporací (+/-)		
A.II.2.5.	Rozdíly z ocenění participací v obchodních korporacích (+/-)		
A.III.	Fondy ze zisku	<b>3732</b>	<b>16563</b>
A.III.1.	Ostatní rezervní fondy	<b>20</b>	<b>20</b>
A.III.2.	Statutární a ostatní fondy	<b>3712</b>	<b>16543</b>
A.IV.	Výsledek hospodaření minulých let (+/-)	<b>42661</b>	<b>49221</b>
A.IV.1.	Nerozdělený zisk nebo neuhrazená ztráta minulých let (+/-)	<b>42661</b>	<b>49221</b>
A.IV.2.	Jiný výsledek hospodaření minulých let (+/-)		
A.V	Výsledek hospodaření běžného účetního období (+/-)	<b>751</b>	<b>6654</b>
A.VI.	Rozhodnuto o zálohové výplatě podílu na zisku (-)		
B.+C.	Cizí zdroje	<b>15514</b>	<b>18056</b>
B.	Rezervy		
B.1.	Rezerva na důchody a podobné závazky		
B.2.	Rezerva na daň z příjmů		
B.3.	Rezervy podle zvláštních právních předpisů		
B.4.	Ostatní rezervy		
C.	Závazky	<b>15514</b>	<b>18056</b>
C.I.	Dlouhodobé závazky	<b>4275</b>	<b>5423</b>
C.I.1.	Vydané dluhopisy		
C.I.1.1.	Vyměnitelné dluhopisy		
C.I.1.2.	Ostatní dluhopisy		
C.I.2.	Závazky k ústředním institucím	<b>3875</b>	<b>5423</b>
C.I.3.	Dlouhodobé přijaté zálohy		
C.I.4.	Závazky z obchodních vztahů		
C.I.5.	Dlouhodobé směny k úhradě		
C.I.6.	Závazky - ovládaná nebo ovládající osoba		
C.I.7.	Závazky - podstatný vliv		
C.I.8.	Odložený daňový závazek		
C.I.9.	Závazky - ostatní	<b>400</b>	
C.I.9.1.	Závazky ke společnostem		
C.I.9.2.	Dohadné úty pasivní		
C.I.9.3.	Jiné závazky	<b>400</b>	
C.II.	Krátkodobé závazky	<b>11239</b>	<b>12633</b>
C.II.1.	Vydané dluhopisy		
C.II.1.1.	Vyměnitelné dluhopisy		
C.II.1.2.	Ostatní dluhopisy		
C.II.2.	Závazky k ústředním institucím		
C.II.3.	Krátkodobé přijaté zálohy	<b>23</b>	<b>12</b>
C.II.4.	Závazky z obchodních vztahů	<b>9782</b>	<b>10885</b>
C.II.5.	Krátkodobé směny k úhradě		

<b>P A S I V A</b>		b žné ú etní období	minulé ú etní období
		1	2
C.II.6.	Závazky - ovládaná nebo ovládající osoba		
C.II.7.	Závazky - podstatný vliv		
C.II.8.	Závazky ostatní	<b>1434</b>	<b>1736</b>
C.II.8.1.	Závazky ke spole ník m		
C.II.8.2.	Krátkodobé finan ní výpomoci		
C.II.8.3.	Závazky k zam stnanc m	<b>240</b>	<b>294</b>
C.II.8.4.	Závazky ze sociálního zabezpe ení a zdravotního pojišt ní	<b>115</b>	<b>211</b>
C.II.8.5.	Stát - da ové závazky a dotace	<b>466</b>	<b>1090</b>
C.II.8.6.	Dohadné ú ty pasivní	<b>134</b>	<b>126</b>
C.II.8.7.	Jiné závazky	<b>479</b>	<b>15</b>
C.III.	asové rozlišení pasiv		
C.III.1.	Výdaje p ístích období		
C.III.2.	Výnosy p ístích období		
D.	asové rozlišení pasiv	<b>0</b>	<b>7</b>
D.1.	Výdaje p ístích období		
D.2.	Výnosy p ístích období	<b>0</b>	<b>7</b>

len statutárního orgánu, jehož podpisový záznam byl p ipojen k ú etní záv rce:	Nad žda Postrzedniková
--	------------------------

Upozornění: Opis pouze pro potřeby poplatníka ke kontrole elektronicky odeslaných údajů, nelze jej použít jako součást účetní závěrky, bude-li přiznání podáváno v listinné podobě.

Daňový subjekt:	EMAT, s.r.o.
IČO / DIČ:	60776480 / CZ60776480
Sídlo účetní jednotky:	s. armády, Pudlov 184, 73551 Bohumín

**Vybrané údaje z Výkazu zisku a ztráty pro podnikatele - druhové členění, v plném rozsahu  
ke dni 31.12.2020  
(v celých tisících Kč)**

	Název položky	běžné účetní období	minulé účetní období
		1	2
I.	Tržby z prodeje výrobků a služeb	10855	17897
II.	Tržby za prodej zboží	20003	103675
A.	Výkonová spotřeba	22869	104799
A.1	Náklady vynaložené na prodané zboží	18286	98085
A.2	Spotřeba materiálu a energie	1525	1332
A.3	Služby	3058	5382
B.	Změna stavu zásob vlastní innosti (+/-)		
C.	Aktivace (-)		
D.	Osobní náklady	4410	4925
D.1.	Mzdové náklady	3349	3756
D.2.	Náklady na sociální zabezpečení, zdravotní pojištění a ostatní náklady	1061	1169
D.2.1.	Náklady na sociální zabezpečení a zdravotní pojištění	839	1089
D.2.2.	Ostatní náklady	222	80
E.	Úpravy hodnot v provozní oblasti	1974	2726
E.1.	Úpravy hodnot dlouhodobého nehmotného a hmotného majetku	2082	2766
E.1.1.	Úpravy hodnot dlouhodobého nehmotného a hmotného majetku - trvalé	2082	2766
E.1.2.	Úpravy hodnot dlouhodobého nehmotného a hmotného majetku - dočasné		
E.2.	Úpravy hodnot zásob		
E.3.	Úpravy hodnot pohledávek	-108	-40
III.	Ostatní provozní výnosy	42	59
III.1.	Tržby z prodaného dlouhodobého majetku	12	59
III.2.	Tržby z prodaného materiálu		
III.3.	Jiné provozní výnosy	30	
F.	Ostatní provozní náklady	541	1757
F.1.	Zůstatková cena prodaného dlouhodobého majetku		
F.2.	Prodaný materiál		
F.3.	Daně a poplatky	346	498
F.4.	Rezervy v provozní oblasti a komplexní náklady předcházejících období		
F.5.	Jiné provozní náklady	195	1259
*	Provozní výsledek hospodaření (+/-)	1106	7424
IV.	Výnosy z dlouhodobého finančního majetku - podíly		
IV.1.	Výnosy z podílů - ovládaná nebo ovládající osoba		
IV.2.	Ostatní výnosy z podílů		
G.	Náklady vynaložené na prodané podíly		
V.	Výnosy z ostatního dlouhodobého finančního majetku		
V.1.	Výnosy z ostatního dlouhodobého finančního majetku - ovládaná nebo ovládající osoba		
V.2.	Ostatní výnosy z ostatního dlouhodobého finančního majetku		
H.	Náklady související s ostatním dlouhodobým finančním majetkem		
VI.	Výnosové úroky a podobné výnosy		
VI.1.	Výnosové úroky a podobné výnosy - ovládaná nebo ovládající osoba		
VI.2.	Ostatní výnosové úroky a podobné výnosy		
I.	Úpravy hodnot a rezervy ve finanční oblasti		

	<b>Název položky</b>	<b>běžné účetní období</b>	<b>minulé účetní období</b>
		<b>1</b>	<b>2</b>
J.	Nákladové úroky a podobné náklady	<b>85</b>	<b>351</b>
J.1.	Nákladové úroky a podobné náklady - ovládaná nebo ovládající osoba	<b>0</b>	<b>176</b>
J.2.	Ostatní nákladové úroky a podobné náklady	<b>85</b>	<b>175</b>
VII.	Ostatní finanční výnosy	<b>544</b>	<b>1768</b>
K.	Ostatní finanční náklady	<b>706</b>	<b>673</b>
*	Finanční výsledek hospodaření (+/-)	<b>-247</b>	<b>744</b>
**	Výsledek hospodaření před zdaněním (+/-)	<b>859</b>	<b>8168</b>
L.	Daň z příjmů	<b>108</b>	<b>1514</b>
L.1.	Daň z příjmů splatná	<b>108</b>	<b>1514</b>
L.2.	Daň z příjmů odložená (+/-)		
**	Výsledek hospodaření po zdanění (+/-)	<b>751</b>	<b>6654</b>
M.	Převod podílu na výsledku hospodaření společníky (+/-)		
***	Výsledek hospodaření za účetní období (+/-)	<b>751</b>	<b>6654</b>
*	istý obrát za účetní období = I. + II. + III. + IV. + V. + VI. + VII.	<b>31444</b>	<b>123399</b>

len statutárního orgánu, jehož podpisový záznam byl připojen k účetní závěrce:	Naděžda Postrzedniková
--	------------------------



## **Příloha k účetní závěrce k 31. 12. 2020**

Účetní jednotka: **ČEMAT, s.r.o.**

Sídlo: Čs. armády 184, 73551 Bohumín, Pudlov

IČ: 607 76 480

# Obsah

<b>1</b>	<b>OBCENÉ ÚDAJE.....</b>	<b>3</b>
1.1	POPIS ÚČETNÍ JEDNOTKY .....	3
1.2	PODÍLY A VKLADY V JINÝCH ÚČETNÍCH JEDNOTKÁCH .....	4
1.3	INFORMACE O ZAMĚSTNANCÍCH, OSOBNÍCH NÁKLADECH A ODMĚNY ČLENŮ ŘÍDÍCÍCH A STATUTÁRNÍCH ORGÁNŮ V TIS. ....	4
1.4	PŮJČKY, ÚVĚRY, ZAJIŠTĚNÍ A OSTATNÍ PLNĚNÍ ČLENŮM STATUTÁRNÍCH, DOZORČÍCH A JINÝCH ŘÍDÍCÍCH ORGÁNŮ .....	4
1.5	ORGANIZAČNÍ STRUKTURA .....	4
<b>2</b>	<b>POUŽÍVANÉ ÚČETNÍ METODY, OBCENÉ ÚČETNÍ ZÁSADY A ZPŮSOBY OCEŇOVÁNÍ.....</b>	<b>5</b>
2.1	ZPŮSOB OCEŇENÍ MAJETKU A ZÁVAZKŮ .....	5
2.1.1	<i>Ocenění dl. hmotného a nehmotného majetku nakupovaného a vytvořeného vlastní činností .....</i>	<i>5</i>
2.1.2	<i>Ocenění zásob .....</i>	<i>5</i>
2.1.3	<i>Ocenění peněžních prostředků a cenin.....</i>	<i>5</i>
2.1.4	<i>Ocenění cenných papírů a podílů .....</i>	<i>6</i>
2.1.5	<i>Ocenění pohledávek a závazů .....</i>	<i>6</i>
2.2	STANOVENÍ ÚPRAV HODNOT MAJETKU (ODPISY A OPRAVNÉ POLOŽKY) .....	6
2.2.1	<i>Způsob odpisování.....</i>	<i>6</i>
2.2.2	<i>Způsob stanovení opravných položek k majetku.....</i>	<i>6</i>
2.3	ZPŮSOB STANOVENÍ REPRODUKČNÍ POŘIZOVACÍ CENY .....	6
2.4	ZMĚNY OCEŇOVÁNÍ, ODPISOVÁNÍ A POSTUPŮ ÚČTOVÁNÍ .....	7
2.5	PŘEPOČET ÚDAJŮ V CIZÍ MĚNĚ NA ČESKOU MĚNU .....	7
2.6	STANOVENÍ REÁLNÉ HODNOTY MAJETKU A ZÁVAZKŮ OCEŇOVANÝCH REÁLNOU HODNOTOU .....	7
2.7	ZMĚNY REÁLNÉ HODNOTY VČ. ZMĚN V OCEŇENÍ PODÍLŮ EKVIVALENCÍ.....	7
<b>3</b>	<b>DOPLŇUJÍCÍ ÚDAJE K ROZVAZE A K VÝKAZU ZISKU A ZTRÁTY .....</b>	<b>7</b>
3.1	VÝZNAMNÉ POLOŽKY V ROZVAZE .....	7
3.1.1	<i>Doměrky splatné daně za minulá období.....</i>	<i>7</i>
3.1.2	<i>Odložená daňová pohledávka, závazek .....</i>	<i>7</i>
3.1.3	<i>Rezervy, úvěry, provozní a investiční dotace.....</i>	<i>7</i>
3.1.4	<i>Rozpis hmotného majetku pořízeného na úvěr.....</i>	<i>7</i>
3.1.5	<i>Závazky pojistného na SZ a ZP, daňové nedoplatky.....</i>	<i>8</i>
3.2	POHLEDÁVKY A ZÁVAZKY .....	8
3.2.1	<i>Pohledávky po lhůtě splatnosti .....</i>	<i>8</i>
3.2.2	<i>Závazky po lhůtě splatnosti.....</i>	<i>8</i>
3.2.3	<i>Najatý majetek.....</i>	<i>8</i>
3.2.4	<i>Pohledávky a závazky zatížené zástavním a zajišťovacím právem .....</i>	<i>8</i>
3.2.5	<i>Výše záloh, závdavků, zápůjček a úvěrů poskytnutých členům řídicích kontrolních orgánů.....</i>	<i>8</i>
3.2.6	<i>Ostatní významné položky v rozvaze.....</i>	<i>9</i>
3.2.7	<i>Informace o celkových nákladech na odměnu statutárnímu auditorovi.....</i>	<i>9</i>
3.3	VLASTNÍ KAPITÁL.....	9
3.4	TRŽBY Z PRODEJE ZBOŽÍ, VÝROBKŮ A SLUŽEB.....	9
3.5	UDÁLOSTI PO ROZVAHOVÉM DNI DO OKAMŽIKU SESTAVENÍ ÚČETNÍ ZÁVĚRKY.....	10



Příloha účetní závěrky je zpracována v souladu s § 3 vyhlášky 500/2002 Sb., ve znění vyhlášky č. 441/2017 Sb., kterým se stanoví rozsah účetní závěrky pro podnikatele. Příloha vysvětluje a doplňuje informace obsažené v rozvaze účetní jednotky a ve výkazu zisku a ztráty. Podkladem pro zpracování přílohy byly údaje vycházející z účetních písemností účetní jednotky (účetní doklady, účetní knihy a ostatní účetní písemnosti) a další podklady, které měla účetní jednotka k dispozici. Hodnotové údaje jsou vykázány v celých tisících Kč. Příloha je zpracována za účetní období počínající dnem 1. ledna 2020 a končící dnem 31. prosince 2020.

## 1 Obecné údaje

### 1.1 Popis účetní jednotky

Obchodní firma: **ČEMAT, s.r.o.**  
Sídlo: Čs.armády 184, 735 51 Bohumín, Pudlov  
Právní forma: společnost s ručením omezeným  
IČO: 607 76 480  
zapsaná v OR vedeném u Krajského soudu v Ostravě, oddíl C, vložka 6760

**Rozhodující předmět činnosti:** Nákup a prodej manipulační techniky, dílů a zařízení vč. služeb.

**Datum vzniku společnosti:** 05. 04. 1994

**Osoby podílející se na základním kapitálu účetní jednotky více než 20 %:**

Jméno fyzické osoby, název právnické osoby	Bydliště, sídlo
MSc. Bc. Michaela Černá, BA(Hons),	Amelinova 1265, 735 53 Dolní Lutyně

**Členové statutárních orgánů k rozvahovému dni:**

Jméno fyzické osoby, název právnické osoby	Bydliště, sídlo
Naděžda Postrzedniková, jednatel	U Hřiště 107, 735 53 Dolní Lutyně, Věřňovice

**Ve sledovaném období došlo k následujícím změnám:**

Na základě projektu rozdělení odštěpením se vznikem nových obchodních korporací, který byl vyhotoven dne 26.02.2020 a který byl schválen rozhodnutím jediného společníka dne 21.12.2020, došlo k rozdělení společnosti ČEMAT, s.r.o. odštěpením se vznikem tří nových obchodních společností, když vyčleněné části jmění rozdělované společnosti ČEMAT, s.r.o., které tvoří majetek určený v projektu rozdělení, se za podmínek blíže specifikovaných v projektu rozdělení odštěpily z rozdělované společnosti a přešly na nově vznikající nástupnické společnosti - ČEMAT Uhříněves, s.r.o., se sídlem Přátelství 1475/14a, Uhříněves, 104 00 Praha 10, ČEMAT SČ, s.r.o., se sídlem Přátelství 1475/14a, Uhříněves, 104 00 Praha 10, a ČEMAT Skřečůň, s.r.o., se sídlem Čs. armády 184, Pudlov, 735 51 Bohumín.

## 1.2 Podíly a vklady v jiných účetních jednotkách

Účetní jednotka nevykazuje k rozvahovému dni 31. 12. 2020 ve svých aktivech podíly, vklady a jiné majetkové účasti v jiných účetních jednotkách.

Účetní jednotka k rozvahovému dni neuzavřela žádné dohody mezi společníky, ani ovládací smlouvy.

## 1.3 Informace o zaměstnancích, osobních nákladech a odměny členů řídicích a statutárních orgánů v tis.

Celkem počet	k 31.12.2020	k 31.12.2019
Počet zaměstnanců	16	21
Osobní náklady celkem (v tis.)	4 410	4 925
Z toho odměny statutárním orgánům	-	-

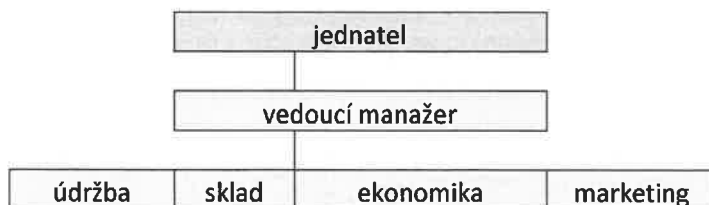
Účetní jednotka poskytovala zaměstnancům ostatní plnění, a to ve formě důchodového připojištění a životního pojištění:

Zaplaceno počtu osob:	2020	2019
Statutární orgán	0	0
Členové dozorčích orgánů	0	0
Ostatní pracovníci	3	3
Celkem	3	3

## 1.4 Půjčky, úvěry, zajištění a ostatní plnění členům statutárních, dozorčích a jiných řídicích orgánů

V daném účetním období nebyly poskytnuty půjčky, úvěry, zajištění ani jiná plnění členům statutárních orgánů.

## 1.5 Organizační struktura



## 2 Používané účetní metody, obecné účetní zásady a způsoby oceňování

Předkládaná účetní závěrka společnosti byla zpracována ve smyslu zákona č. 563/1991 Sb., o účetnictví ve znění zákona č. 377/2015 Sb., a v souladu s ustanoveními vyhlášky č. 500/2002 Sb. ve znění vyhlášky č. 441/2017 Sb., a Českými účetními standardy č. 001 - 023.

Účtový rozvrh, hlavní použité souvztažnosti, jakož i hlavní kniha, deník, výpisy ze syntetických i analytických účtů jsou založeny v účetní dokumentaci, popř. uchovány v elektronické podobě.

Jednotlivé účetní operace byly klasifikovány dle obecně platných předpisů a poté dle interních směrnic a interních zvyklostí pro vedení účetnictví firmy. Účetnictví je zpracováváno interně vlastními zaměstnanci i externími pracovníky. Pro vedení účetnictví firma používá ekonomický informační systém ABRA G3 od společnosti: ABRA Software a.s., Jeremiášova 1422/7b, 155 00 Praha 13.

Jednotlivé rozvahové účty majetku a závazků byly řádně zinventarizovány v souladu s platnými zákony. Majetek a závazky mimo rozvahové a podrozvahové účty nebyly zjištěny. Výsledky inventarizačních prací jsou uvedeny v jednotlivých inventarizačních zápisech

### 2.1 Způsob ocenění majetku a závazků

#### 2.1.1 Ocenění dl. hmotného a nehmotného majetku nakupovaného a vytvořeného vlastní činností

Dlouhodobý hmotný majetek pořízený nákupem je oceňován pořizovacími cenami.  
Dlouhodobý nehmotný majetek pořízený nákupem je oceňován pořizovacími cenami.  
Dlouhodobý hmotný a nehmotný majetek vytvořený vlastní činností vytvořen nebyl.

#### 2.1.2 Ocenění zásob

Zásoby materiálu a zboží jsou při pořízení oceňovány pořizovacími cenami včetně nákladů souvisejících s jejich pořízením. Zásoby vlastní výroby nejsou tvořeny.

##### Vedlejší náklady při pořízení zboží

Vedlejšími náklady se rozumí náklady vymezené v § 49 vyhlášky č. 500/2002 Sb. Účetní jednotka stanovila jako vedlejší náklady při pořízení zboží následující:

- dopravné
- poštovné
- clo
- balné, expediční náklady, popř. další

##### Účtování zásob

Zásoby jsou účtovány způsobem A. V okamžiku pořízení jsou evidovány na skladě na základě příjmemek, které vstupují do účetnictví prostřednictvím účtu 131 a na sklad 132. Při vyskladnění jsou zásoby oceňovány cenami zjištěnými metodou FIFO. Výdejky zboží jsou zaúčtovány na analytický účet k syntetickému účtu 504 a 501

Zásoby materiálu a zboží jsou při pořízení oceňovány pořizovacími cenami včetně vedlejších nákladů. Vedlejší náklady související s pořízením zásob jsou v účetnictví evidovány přímo v příjmečkách.

##### Nedokončená výroba

Nedokončená výroba společnost netvoří a neeviduje

#### 2.1.3 Ocenění peněžních prostředků a cenin

Peněžní prostředky a ceniny jsou oceňovány jejich jmenovitými hodnotami.

#### **2.1.4 Ocenění cenných papírů a podílů**

Cenné papíry a podíly jsou oceňovány pořizovacími cenami.

#### **2.1.5 Ocenění pohledávek a závazů**

Pohledávky při vzniku jsou oceňovány jmenovitou hodnotou. Při nabytí za úplatu nebo vkladem jsou oceňovány pořizovací cenou.

Závazky jsou oceňovány jmenovitou hodnotou.

### **2.2 Stanovení úprav hodnot majetku (odpisy a opravné položky)**

#### **2.2.1 Způsob odpisování**

Odpisový plán účetní jednotky stanoví sazby dlouhodobého hmotného majetku ve výši sazeb dle zákona č. 586/1992 Sb., o daních z příjmů ve znění pozdějších předpisů.

Drobný hmotný majetek v pořizovací ceně do 80 000,- Kč bez DPH je časově rozlišován na dva roky, nákladová položka na analytický účet k syntetickému účtu 501- nákup drobného materiálu přímo do užívání, položka časového rozlišení na analytický účet 381 – náklady příštích období. Majetek v hodnotě do 5 000,- Kč bez DPH účtován přímo do nákladů.

Dlouhodobý nehmotný majetek v pořizovací ceně nad 60 000,- Kč je odepisován do nákladů v souladu s ustanovením zákona v souladu s § 24 zákona o účetnictví a § 32a zákona o daních z příjmů.

Drobný nehmotný majetek v pořizovací ceně do 60 000,- Kč bez DPH je odepisován jednorázově do nákladů na analytický účet k syntetickému účtu 518 - služby.

#### **2.2.2 Způsob stanovení opravných položek k majetku a zásobám**

Účetní jednotka tvoří opravné položky k pohledávkám po lhůtě splatnosti ve výši dle zákona č. 593/1992 Sb., o rezervách pro zjištění základu daně z příjmů, ve znění pozdějších předpisů.

Dále tvoří účetní opravné položky k pohledávkám po splatnosti. Účetní jednotka tvoří opravné položky k pomaluobrátkovým zásobám.

Zůstatek k 31.12.2020

- Opravné položky k pohledávkám zákonné: 145.453,-- Kč
- Opravné položky k pohledávkám účetní: 0,- Kč
- Opravné položky k zásobám zboží: 0,-- Kč.

### **2.3 Způsob stanovení reprodukční pořizovací ceny**

Nebylo použito ocenění reprodukční pořizovací cenou

## **2.4 Změny oceňování, odpisování a postupů účtování**

V daném účetním období nebyly žádné změny.

## **2.5 Přepočet údajů v cizí měně na českou měnu**

Při přepočtu účetních údajů v cizí měně na českou měnu používá účetní jednotka v průběhu účetního období aktuální kurzy ČNB, platné v okamžiku uskutečnění účetního případu.

Při přepočtu závazků a pohledávek k rozvahovému dni 31.12. je použit kurz ČNB platný k rozvahovému dni.

## **2.6 Stanovení reálné hodnoty majetku a závazků oceňovaných reálnou hodnotou**

V daném účetním období nebyly oceněny reálnou hodnotou cenné papíry určené k obchodování.

## **2.7 Změny reálné hodnoty vč. změn v ocenění podílů ekvivalencí**

V daném účetním období žádné změny provedeny.

# **3 Doplnující údaje k Rozvaze a k Výkazu zisku a ztráty**

---

## **3.1 Významné položky v rozvaze**

### **3.1.1 Doměrky splatné daně za minulá období**

V daném účetním období nebyla dodatečně vyměřena daň za minulá období.

### **3.1.2 Odložená daňová pohledávka, závazek**

V daném účetním období nevznikl titul pro výpočet odložené daně.

### **3.1.3 Rezervy, úvěry, provozní a investiční dotace od bankovních ústavů**

V daném účetním období nebyly tvořeny zákonné ani ostatní rezervy.

V daném účetním období byly evidovány následující bankovní úvěry:

Úvěrová instituce	celková výše	měsíční splátka	čerpáno	splaceno	dlužná částka k 31.12.2020	ukončení
ČSOB investiční úvěr	24 680 000	129 000	16 683 641	12 808 841,05	3 874 799,95	20.06.2023

Zajištění úvěrů - zástavní právo k nemovitostem

### **3.1.4 Rozpis hmotného majetku pořízeného na úvěr**

V daném období nebyl pořízen majetek na úvěr.

### 3.1.5 Závazky pojistného na SZ a ZP, daňové nedoplatky

Daňové nedoplatky ze závazků ze sociálního a zdravotního pojištění i daní nejsou žádné evidovány. Všechny závazky byly uhrazeny ve splatnosti.

## 3.2 Pohledávky a závazky

### 3.2.1 Pohledávky po lhůtě splatnosti

Počet dnů	Sledované období		Předchozí období	
	Z obchodního styku	Ostatní	Z obchodního styku	Ostatní
do 30 dnů	42 286	0	3 133 962	0
30 - 90 dnů	27 974	0	3 311	0
90 - 180 dnů	0	0	787	0
180 - 360 dnů	0	0	0	0
nad 360 dnů	204 451	0	222 475	0

### 3.2.2 Závazky po lhůtě splatnosti

Počet dnů	Sledované období		Předchozí období	
	Z obchodního styku	Ostatní	Z obchodního styku	Ostatní
do 30 dnů	4 972	0	0	0
30 - 90 dnů	0	0	0	0
90 - 180 dnů	15 897	0	17 469	0
180 - 360 dnů	1 593	0	3 425	0
nad 360 dnů	0	0	40 000	0

### 3.2.3 Najatý majetek

V daném účetním období měla firma na základě smlouvy o nájmu pronajaté vysokozdvížné vozíky ke skládání a nakládání zboží.

### 3.2.4 Pohledávky a závazky zatížené zástavním a zajišťovacím právem

Kromě závazků uvedených v bodu 3.1.3 neexistují žádné závazky a pohledávky kryté zárukami

### 3.2.5 Výše záloh, závdavků, zápůjček a úvěrů poskytnutých členům řídicích kontrolních orgánů

V daném účetním období nebyly poskytnuty žádné výše uvedené tituly statutárním orgánům ani společníkům.

### 3.2.6 Ostatní významné položky v rozvaze

Významné položky v rozvaze:

Ostatní provozní půjčky a úvěry - stav k 31. 12. 2020	
Půjčka - závazek	400 000,-- Kč

### 3.2.7 Informace o celkových nákladech na odměnu statutárnímu auditorovi

Povinný audit účetní závěrky	Období do 31. 12. 2020	Období do 31. 12. 2019
	audit ze zákona již nepovinný	

### 3.3 Vlastní kapitál



v tis. CZK	Počáteční stav k 1.1.2020	Přírůstek	Úbytek	Konečný zůstatek k 31.12.2020
Základní kapitál	200	-	-	200
Zákonný rezervní fond	20	-	-	20
Kapitálové fondy	-	-	-	-
Změny základního kapitálu	-	-	-	-
Přecenění obchodních podílů	-	-	-	-
Fondy ze zisku	16 543	-	12 831	3 712
Nerozdělený VH min. let	55 875	-	13 214	42 661
Neuhrazená ztráta min. let	-	-	-	-
Výsledek hospodaření za běžné účetní období	-	751	-	751
<b>Vlastní kapitál celkem</b>	<b>72 638</b>	<b>751</b>	<b>26 045</b>	<b>47 344</b>

### 3.4 Tržby z prodeje zboží, výrobků a služeb (v tis. CZK)

Druh činnosti	Rok 2020	Rok 2019
	Tržby z prodeje	Tržby z prodeje
Zboží	20 003	103 675
VI. výrobky a služby	10 855	17 897
Prodej majetku	0	0
Cenné papíry	0	0
<b>Tržby celkem:</b>	<b>30 858</b>	<b>121 572</b>

### 3.5 Události po rozvahovém dni do okamžiku sestavení účetní závěrky

Po rozvahovém dni do okamžiku sestavení účetní závěrky nenastaly žádné významné události, které by měly vliv na nepřetržité trvání podniku a na účetní závěrku a její přepracování.

Okamžik sestavení dne: 25. 05. 2021	Sestavila: Gabriela Majetná 	Podpis statutárního zástupce: Naděžda Postrzedniková 
--	---	--